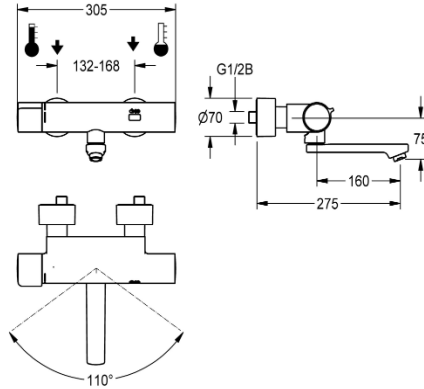


Modell-Linie: F5 | F5ET1003

Wascharmaturen | Wascharmaturen



KWC-Nr.

2030032980

Ausladung 155 mm

2030032981

Ausladung 215 mm

2030032983

Ausladung 275 mm

2030039527

mit Ausladung 155 mm und vormontierter Desinfektionseinheit

2030039528

mit Ausladung 215 mm und vormontierter Desinfektionseinheit

2030039529

mit Ausladung 275 mm und vormontierter Desinfektionseinheit

F5E-Therm Thermostat-Wandbatterie DN 15 zur Aufputzmontage mit arretierbarem Schwenkauslauf, für Waschanlagen. Optoelektronisch gesteuert, Auslösung über Handreflexion. Thermostat mit Metallgriff und einstellbarem, verdrehsicherem Temperaturanschlag. Mit Möglichkeit der thermischen Desinfektion, manuell oder automatisch über optionale Desinfektionseinheit. Zum Anschluss an Warm- und Kaltwasser. Steuerelektronik, Magnetventilkartusche, 6 V Lithium Batterie (CR-P2) und Sensor im verbrühungssicheren Safe-Touch-Gehäuse, Messing poliert

verchromt. Laminarstrahlregler mit integriertem Durchflussmengenregler 6,0 l/min. Mit verstellbaren und absperbaren Anschlüssen mit Rückflussverhinderern und Sieben, vollständig abgedeckt durch tiefenverstellbare Schraubrosetten. Ausladung 275 mm. Aktivierte Hygienespülung 24 Stunden nach letzter Betätigung, Sicherheitsabschaltung bei Dauerreflexion und Speicherung von Statistikdaten. Mit Möglichkeit der Parametrierung und Kommunikation über optionale bidirektionale Fernbedienung.

Technische Daten

mit Rückflussverhinderer

ja

Berechnungsdurchfluss Trinkwasser

0.070000000000000007 _02

Berechnungsdurchfluss Warmwasser

0.070000000000000007 _02

A3000 open-kompatibel

nein

Voreinstellung Hygienespülung

24 Stunden nach der letzten Be

Voreinstellung Fließzeit

10 SEC

Drucklos

nein

mit Filter

ja

Einstellbare Fließzeit

ja

Funktionsprinzip

elektronisch selbstschließend

Hygienespülung

ja

Nennweite

DN 15

Anschlussgröße

G 1/2 B

Schließmechanismus

Oberteil nicht keramisch

KWC

F5E-Therm Elektronik-Thermostat-Wandbatterie mit Batteriebetrieb

Modell-Linie: F5 | F5ET1003

Wascharmaturen | Wascharmaturen

Material Armatur	Messing
Maximale Fließzeit	255 SEC
Mindestfließdruck	1 BAR
Minimale Fließzeit	1 SEC
Art der Mischung	mit Thermostat
Anzahl Batterien	1
Parametrierung	Fernbedienung
Zugstangen-Ablaufgarnitur	nein
Anschlussspannung	Batterie 6 V
Stromverbrauch	1.5 D46
Art der Spannungsversorgung	Batterie
Schutzart IP	IP59K
mit Rosetten/Abdeckplatte	ja
Sicherheitsabschaltung	ja
Schallschutz	nein
Auslauf	schwenkbar, unten
Ausladung des Auslaufs	275 mm
Oberflächenbehandlung	verchromt
Oberflächenveredelung Armatur	poliert
Kundenspezifisch	nein
Temperaturanschlag	ja
Thermische Desinfektion	ja
mit Trafo/Netzteil	nein
Batterietyp	CR-P2 Lithium Batterie 6 V
Art der Montage	Wandmontage
Art der Bedienung	Sensorbetätigung
Typ des Sensors	opto-elektronischer Sensor
Art der Wascharmatur	Wandarmatur
Volumenstrom thermische Desinfektion bei 3 bar	0.050000000000000003 _02
Volumenstrom bei 3 bar	0.10000000000000001 _02
Wasseranschluss	S-Anschlüsse
teamNumber	0
sanitasTroeschNumber	0

Optionales Zubehör



KWC

F5E-Therm Elektronik-Thermostat-Wandbatterie mit Batteriebetrieb

Modell-Linie: F5 | F5ET1003

Wascharmaturen | Wascharmaturen

Bidirektionale Fernbedienung für F3 und F5 Armaturen

2030036654
ACEX9005

Thermische Desinfektionseinheit für F5E-Therm Elektronik-Wandbatterien

2030039541
ACET9001

2-Tasten-Fernbedienung für F3 und F5 Armaturen

2030036849
ACEX9004

Diebstahlhemmendes Perlatorgehäuse

2000104778
ZTAPS0005

Ersatzteile



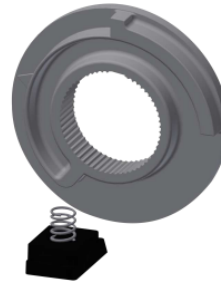
Abdeckplättchen

2030003258
EAQLT0002



Temperaturwahlgriff

2030047082
ASXT9003



Temperaturanschlag

2030003296
EAQLT0003



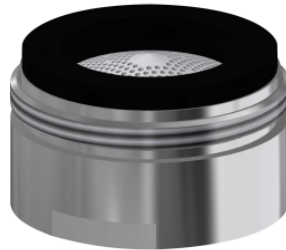
Thermoelement

2030003300
EAQLT0004



Schwenkauslauf, 160 mm

2030032815
ASXX1002



Laminarstrahlregler

2030012352
ETAPS0037



Sensor, ID 02/00002

2030041459
ASXT9001



Magnetventilkartusche

2030045522
ACXX9002



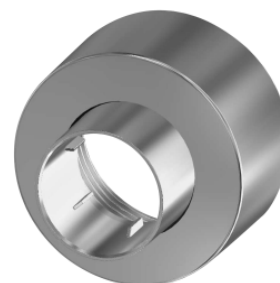
Batteriefach

2000109466



Lithium-Batterie 6V

2000104846



Schraubrosette

2030046777



Montage-Set

2030003401

KWC

F5E-Therm Elektronik-Thermostat-Wandbatterie mit Batteriebetrieb

Modell-Linie: F5 | F5ET1003

Wascharmaturen | Wascharmaturen

ZAQCT0003

EPRTR0008

ASXX9003

EAQLT0009



Siebdichtung 24 x 17 x 2,5 mm

2000104706
ASXX9011

2030055550
ACEX9012

2030047722
ACEX9011
